



# GAT MONTHLY MEMBERSHIP PROGRESS REPORT

Results as of: 11/30/2022

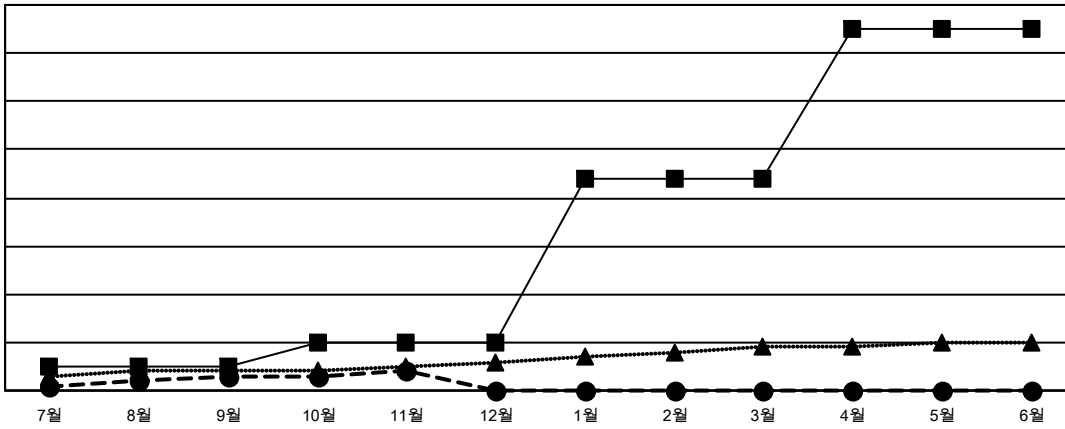
Multiple District 356

LOCATION: REPUBLIC OF KOREA

클럽			
결과- 2022-2023			
사분기	신생클럽 목표	신생클럽	해산된 클럽
7월/8월/9월	5	3	2
10월/11월/12월	5	1	1
1월/2월/3월	34	0	0
4월/5월/6월	31	0	0

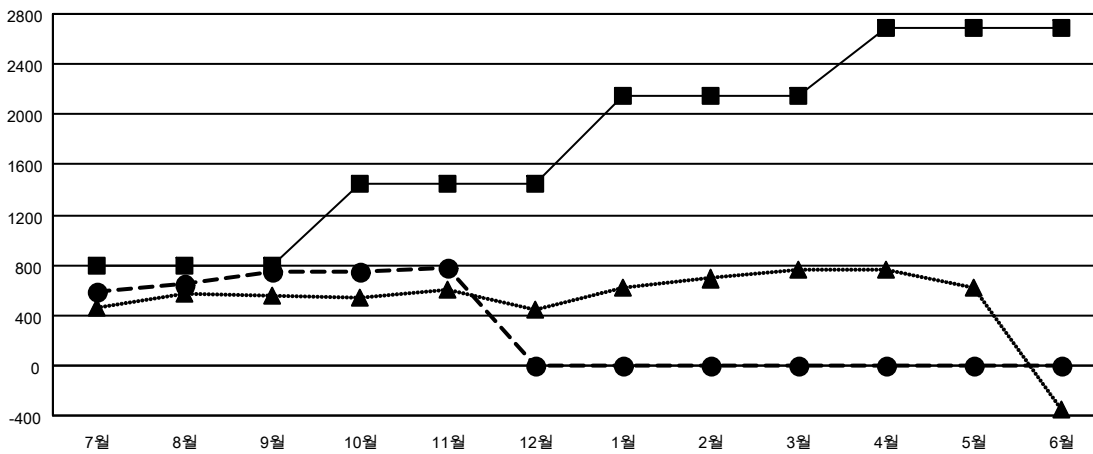
회원 1인당			
결과- 2022-2023			
사분기	회원 순증가 목표	실제 회원증강	실제 퇴회 회원 수(전출입 포함)
7월/8월/9월	795	1,439	641
10월/11월/12월	650	335	293
1월/2월/3월	703	0	0
4월/5월/6월	538	0	0

목표 및 누적 신생클럽 수



- - 올해 신생클럽 목표
- - 올해 신생클럽
- ▲ - 전년도 신생클럽

목표 및 누적 회원수



- - 회원 순증가 목표
- - 실제 회원증강
- ▲ - 실제 작년 회원 수

해산된 클럽: 3	1명 이상의 신입회원을 등록한 382 CLUBS OF 606	<b>성별 분포</b>	
<b>퇴회회원</b>		남성	18,335 (79.86%)
작고	누적 회원 데이터를 확인하시려면 <a href="#">여기에 클릭하십시오.</a>	여성	4,623 (20.14%)
클럽해산		NON BINARY	0 (0.00%)
기타		PREFER NOT TO ANSWER	0 (0.00%)
합계		가족 단위 회원 총수	811
		회비 절반을 지불하는 가족회원	460